

# 尺寸指南

## 戒指

您可以打印所需页面，并确认列印设定时将页面缩放设定为 100%

(请勿点击“缩放置适合大小”)。

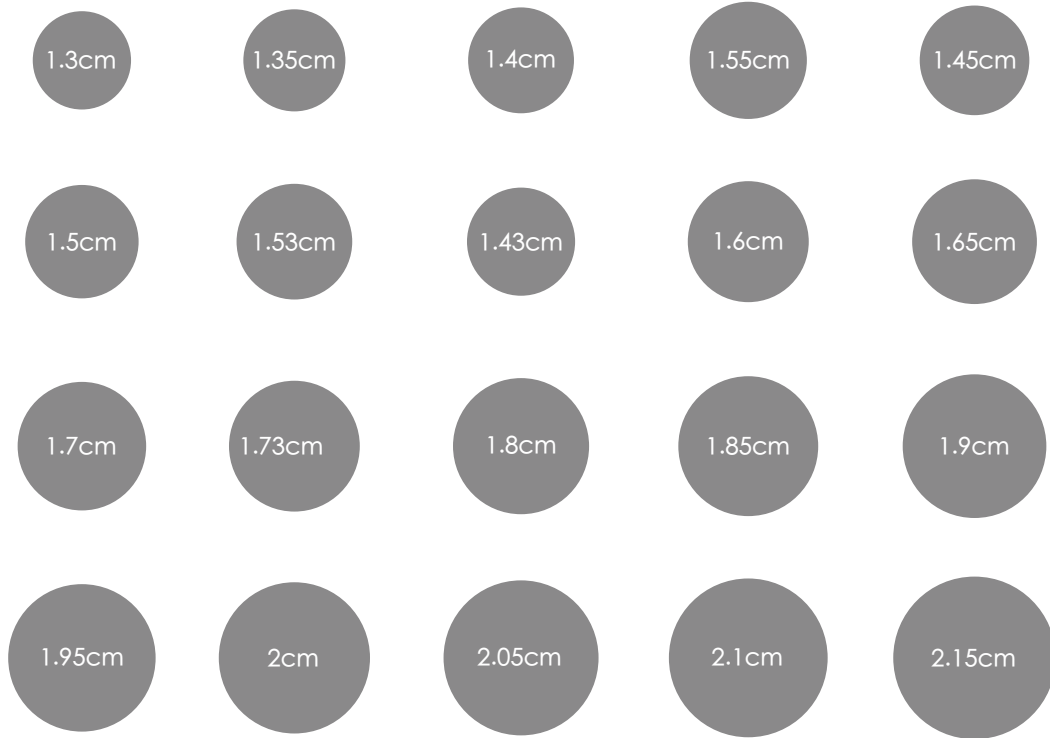
列印出图纸后，请按照上述说明进行测量。若您无法确定尺寸，

欢迎光临钰如亨门市交与我们专业的同仁为您测量。

# 1 戒指

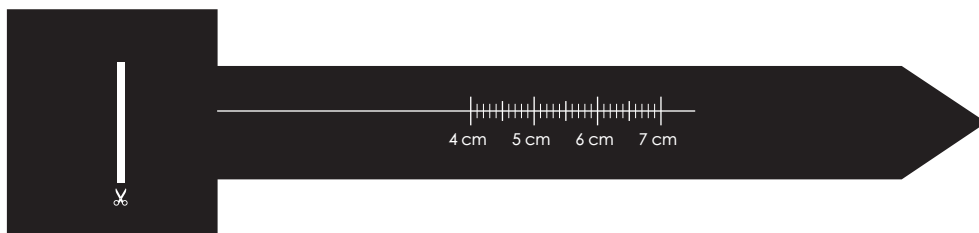
## 方法1. 利用现有戒指进行测量

- 找出一枚与您的手指尺寸相符的戒指
- 将戒指放上图纸，寻找圆圈大小最为接近者（戒指内部应与圆的外边缘对齐）。
- 若您的戒指介于两个尺寸之间，或者您无法确定尺寸，欢迎光临钰如亨门市交与我们专业的同仁为您测量。



## 方法2. 尺规测量

- 将尺标剪下，如图所示在尺标上切开一条缝。
- 将其尖端插入狭缝以形成一个圈，并将手指放入尺标。  
轻拉末端将其拧紧至合适的位置。
- 根据您测量所得的数字，参考下表找出属于您的戒指尺寸。



若您有任何疑问或是需要帮助，请拨打 +886 2 2708-8698，或发送电子邮件至：  
[service@judychao.com.tw](mailto:service@judychao.com.tw)，我们的客服人员将会为您服务。

直径(公分)	周长(公分)	国际围	港围	欧围	美围
1.4	4.4	3		44	3
1.43	4.5		6	45	3 1/4
1.45	4.6	4		46	3 3/4
1.5	4.7	5	7	47	4
	4.8			48	4 1/2
	4.9			49	4 3/4
1.53	5			50	5 1/4
1.55	5.1	6	10	51	5 3/4
1.6	5.2	7	12	52	6
1.65	5.3	8		53	6 1/4
1.7	5.4	9		54	6 3/4
1.73	5.5	10	15	55	7 1/4
1.8	5.6	11	18	56	7 1/2
1.85	5.7	12	19	57	8
1.9	5.8	13	21	58	8 1/4
1.95	5.9	14	22	59	8 3/4
2	6	15	24	60	9
2.05	6.1	16	25	61	9 1/2
2.1	6.2	17		62	10
2.15	6.3	18	28	63	10 1/4
2.2	6.4	19		64	10 3/4
2.25	6.5	20		65	11
2.3	6.6	21		66	11 1/2

#### 提醒

- 请勿在极热或极冷的地方测量手指。
- 双手手指大小皆不同。
- 确保戒指尺寸能够舒适地套进手指。
- 戒指大部分可以修改戒围，有些则否，请确认尺寸是否正确，或是让门市人员协助您测量。
- 戒指的尺寸可能也会略有不同，具体取决于戒指的款式或宽度。